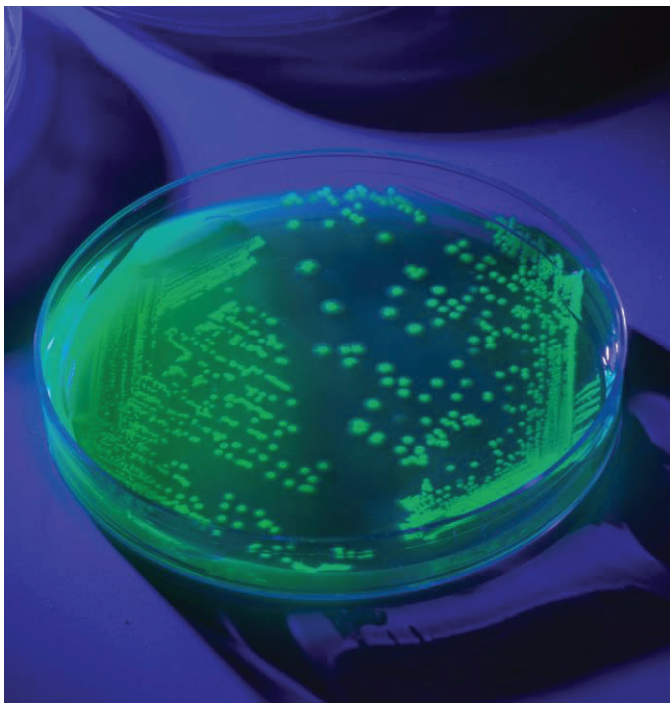




GFP Controles Marcados

Resultados falso-positivos podem ter graves implicações financeiras e regulatórias. Com UV-BioTAG, nossa linha de cepas de referência contendo marcadores de proteína fluorescente verde (“GFP”), você pode estabelecer de forma rápida e confiável se um resultado de teste positivo pode ser atribuído a um problema de contaminação cruzada de cepa de controle, ou se é de outra fonte.



UV·BioTAG™

Destaques

- Fluoresce sob luz UV para distinguir cepas de CQ de cepas de microrganismos padrão
- Pellet de dissolução instantânea reduz o tempo de preparação
- Fácil e armazenamento refrigerado econômico
- Certificado de análise on-line fornece informações detalhadas sobre a cepa
- A rastreabilidade à cultura de referência garante autenticidade

Aplicações

- Métodos de Detecção
- Demonstração de Capacidade (“DOC”)
- Controle de Qualidade de Meio de Cultura
- Validação e Verificação

Catálogo # / Formato	Cepa	Atípica
01227UV-S / Kit Swab 01227UV-V / Kit Frasco	<i>Escherichia coli</i> (O157:H7) EC43 (STEC) derivada FDA ESC 11177 (STEC)	
01223UV-S / Kit Swab 01223UV-V / Kit Frasco	<i>Salmonella enterica</i> subsp. <i>enterica</i> serovar Typhimurium SAL54 derivada FDA SAL 5694	
01277UV-S / Kit Swab 01277UV-V / Kit Frasco	<i>Salmonella enterica</i> subsp. <i>enterica</i> serovar Typhimurium SAL46 derivada FDA SAL5693	
01226UV-S / Kit Swab 01226UV-V / Kit Frasco	<i>Salmonella enterica</i> subsp. <i>enterica</i> serovar Seftenberg SAL59 derivada FDA SAL5697	•
01278UV-S / Kit Swab 01278UV-V / Kit Frasco	<i>Salmonella enterica</i> subsp. <i>enterica</i> serovar Gaminara SAL57 derivada FDA SAL5695	
01230UV-S / Kit Swab 01230UV-V / Kit Frasco	<i>Salmonella enterica</i> subsp. <i>enterica</i> serovar Mbandaka SAL58 derivada FDA SAL5696	•
01228UV-S / Kit Swab 01228UV-V / Kit Frasco	<i>Salmonella enterica</i> subsp. <i>enterica</i> serovar Minnesota SAL60 derivada FDA SAL5698	
01224UV-S / Kit Swab 01224UV-V / Kit Frasco	<i>Shigella flexneri</i> SF84 derivada FDA SHI0552	
01276UV-S / Kit Swab 01276UV-V / Kit Frasco	<i>Shigella sonnei</i> SS61 derivada FDA SHI0551	
01249UV-S / Kit Swab 01249UV-V / Kit Frasco	<i>Listeria monocytogenes</i> (1/2a) derivada FDA LS808	
01248UV-S / Kit Swab 01248UV-V / Kit Frasco	<i>Listeria monocytogenes</i> (1/2b) derivada FDA LS810	
01250UV-S / Kit Swab 01250UV-V / Kit Frasco	<i>Listeria monocytogenes</i> (4b) derivada FDA LS806	
01271UV-S / Kit Swab 01271UV-V / Kit Frasco	<i>Listeria innocua</i> (6a) modificada de NCTC 11288	
01279UV-S / Kit Swab 01279UV-V / Kit Frasco	<i>Salmonella enterica</i> subsp. <i>enterica</i> serovar Abaetetuba SAL75 derivada FDA SAL72	
01282UV-S / Kit Swab 01282UV-V / Kit Frasco	<i>Salmonella enterica</i> subsp. <i>enterica</i> serovar Nottingham SAL93 derivada FDA SAL87	
01280UV-S / Kit Swab 01280UV-V / Kit Frasco	<i>Salmonella enterica</i> subsp. <i>enterica</i> serovar Bispebjerg SAL89 derivada FDA SAL84	•
01281UV-S / Kit Swab 01281UV-V / Kit Frasco	<i>Salmonella enterica</i> subsp. <i>enterica</i> serovar Tranoroa SAL91 derivada FDA SAL86	
01284UV-S / Kit Swab 01284UV-V / Kit Frasco	<i>Yersinia enterocolitica</i> G-85 derivada FDA G-40	
01285UV-S / Kit Swab 01285UV-V / Kit Frasco	<i>Yersinia enterocolitica</i> G-79 derivada FDA G-39	
01283UV-S / Kit Swab 01283UV-V / Kit Frasco	<i>Klebsiella aerogenes</i> G-126 derivada FDA G-32	
01286UV-S / Kit Swab 01286UV-V / Kit Frasco	<i>Vibrio cholerae</i> serovar O139 G-106 derivada FDA G-101	
01287UV-S / Kit Swab 01287UV-V / Kit Frasco	<i>Cronobacter sakazakii</i> G-78 derivada FDA G-56	

Para caracterização da cepa, sorotipos e informações adicionais sobre cepas, visite microbiologics.com.

