



MICROBIOLOGICS KWIK-STIK™

Laboratórios em todo o mundo elogiam o KWIK-STIK™ há décadas. Isso porque o design simples e completo facilita a vida dos técnicos de laboratório, enquanto reduz as chances de erro. Cada KWIK-STIK™ contém um pellet de microrganismo liofilizado, ampola de fluido de hidratação e swab de inoculação. Tudo o que você precisa para cultivar culturas de referência para testes de CQ está incluído nesse dispositivo útil. Disponível em embalagens de 2, 6, ou como kit de CQ, KWIK-STIKs são universalmente utilizados para todos os tipos de testes de controle microbiológico.

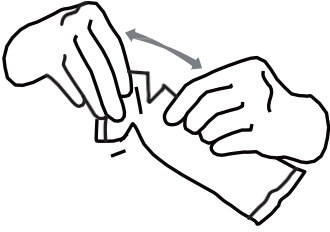
Simple, Confiável, Microrganismos Qualitativos CQ

- Coleção extensa e diversificada de cepas disponíveis
- Design completo reduz o risco de contaminação
- Formato pronto para uso economiza tempo e dinheiro
- Certificado de Análise on-line fornece informações detalhadas sobre as cepas
- Rastreabilidade à cultura de referência garante autenticidade
- Especialistas em Suporte Técnico disponível para orientação



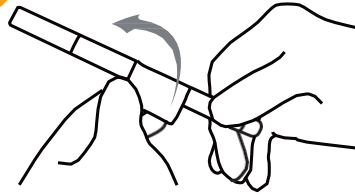
COMO UTILIZAR KWIK-STIK™

1



Deixe a bolsa KWIK-STIK fechada atingir a temperatura ambiente. Rasgue a bolsa na área indicada e remova a unidade KWIK-STIK.

2

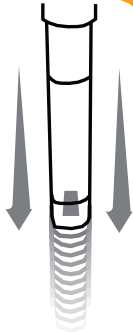


Rasgue a parte da aba de puxar a etiqueta e anexe-a à placa de cultura primária ou ao registro de Controle de Qualidade. Não desmonte o dispositivo durante a hidratação.

3

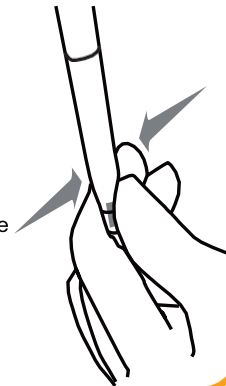
Use a quina ou borda de uma bancada para quebrar a ampola na parte superior do KWIK-STIK (logo abaixo do menisco do fluido hidratante) para liberar o fluido de hidratação.

4



Segure verticalmente, batendo em uma superfície firme para facilitar o fluxo do fluido através do eixo para o fundo da unidade, que é onde o pélet se encontra.

5



Aperte a parte inferior da unidade para esmagar o pélet no fluido, até que o mesmo seja dissolvido.

6



Imediatamente sature o swab com o material hidratado e transfira para o meio ágar apropriado ou use de acordo com o Procedimento de Operação Padrão do laboratório.

7



Inocule a(s) placa(s) de cultura primária rolando o swab gentilmente sobre um terço da placa.

8



Utilize uma alça estéril para facilitar o isolamento da colônia.

9

Utilize o descarte de resíduos biológicos adequados para descartar a KWIK-STIK.



10

Imediatamente incube a(s) placa(s) de meio de cultura inoculada invertida levando em consideração a temperatura e condições adequadas ao microrganismo.

Você pode encontrar mais informações sobre o método de cultura na página do produto em microbiologics.com

Mais informação, visite o site www.microbiologics.com!

microbiologics.com

FLY96 Rev C
2021.OCT.06

Contacte-nos para saber mais:

320.253.7400

1.800.599.2847

info@microbiologics.com

www.plastlabor.com.br

Suporte RJ: (21) 2501.0888

Suporte SP: (11) 3862.9008

plastlabor |

Microbiologics

